



DA BI DISALI, KITOVI IMAJU
OTVOR NA VRHU GLAVE.



ŽENKA RAĐA PO JEDNO MLADUNČE.

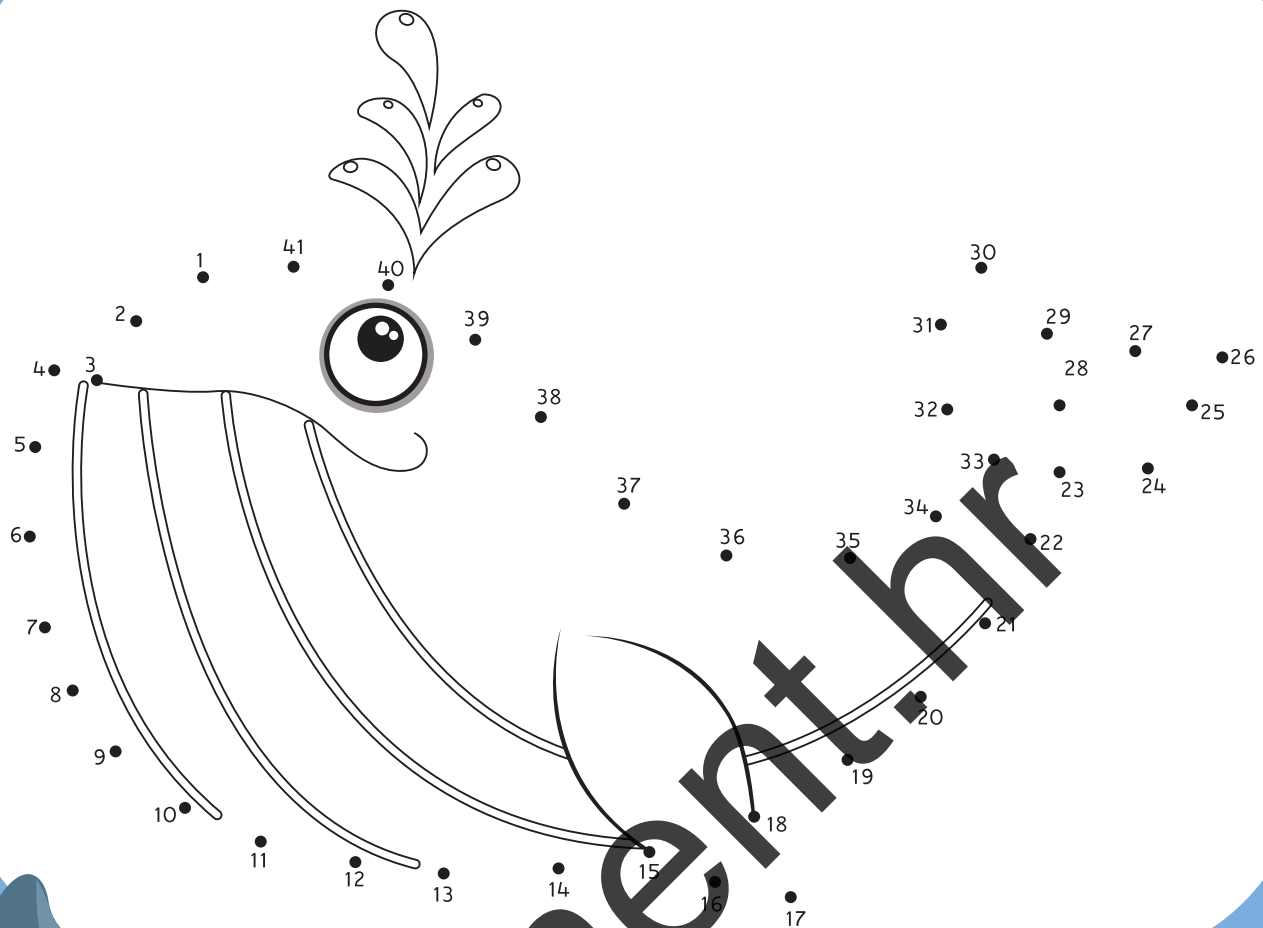


ZALIJEPI NALJEPNICU.

NEKI KITOVI
VOLE PJEVATI.



SPOJI TOČKE OD 1 DO 41 I OBOJI SLIKU.



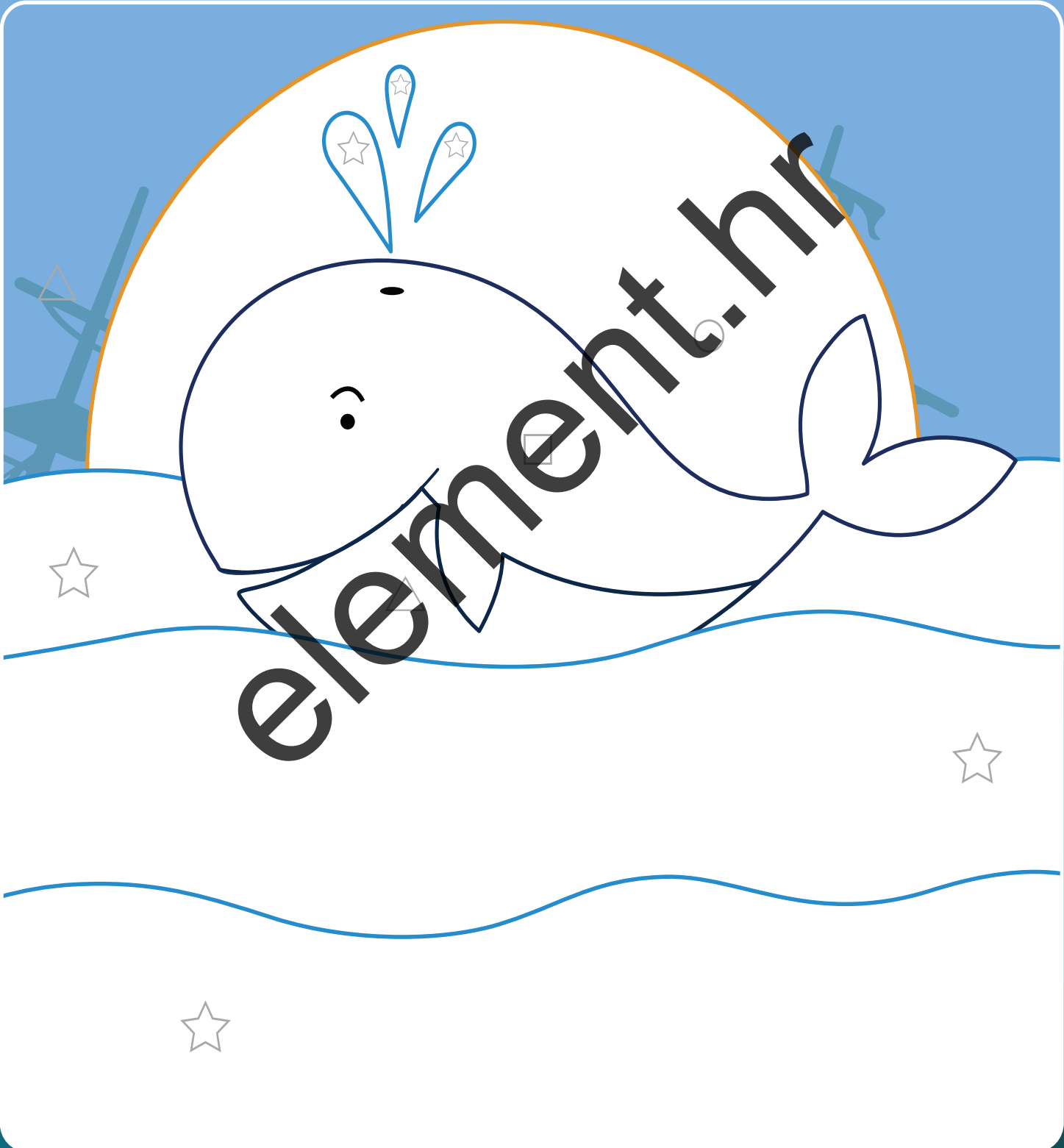
OZNAČI DIO KITA
KOJI NEDOSTAJE.

A

B

C

OBOJI KAKO JE ZADANO.






HOBOTNICE IMAJU TRI SRCA.

HOBOTNICE IMAJU VRLO DOBAR
VID I IZVRSTAN OSJET DODIRA.

ZALIJEPI
NALJEPNICU.

MOZAK HOBOTNICE
VELIK JE KAO KOD PTICA.

The background is a vibrant, cartoon-style illustration of an underwater world. It features several octopuses in various colors: a large orange one with a dashed outline, a bright red one with white spots, and a red one with yellow-tipped tentacles. There are also several small orange and yellow fish, some with blue stripes, swimming around. The scene is filled with bubbles, seaweed, and colorful coral. A large, dark grey rock formation is visible in the middle ground.

U TROPSKIM I UMJERENIM MORIMA ŽIVI
VIŠE OD 300 VRSTA HOBOTNICA.

HOBOTNICE JEDU UGLAVNOM ŠKOLJKE.

ZALIJEPI NALJEPNICU.

HOBOTNICI MOŽE PONOVRNO IZRASTI IZGUBLJENI KRAK.

HOBOTNICE SE MOGU
UGURATI I IZVUĆI IZ USKIH
PROSTORA.

PRONAĐI PUT OD SLIKE DO NJENOG
NAZIVA I UPIŠI SLOVA KOJA NEDOSTAJU.



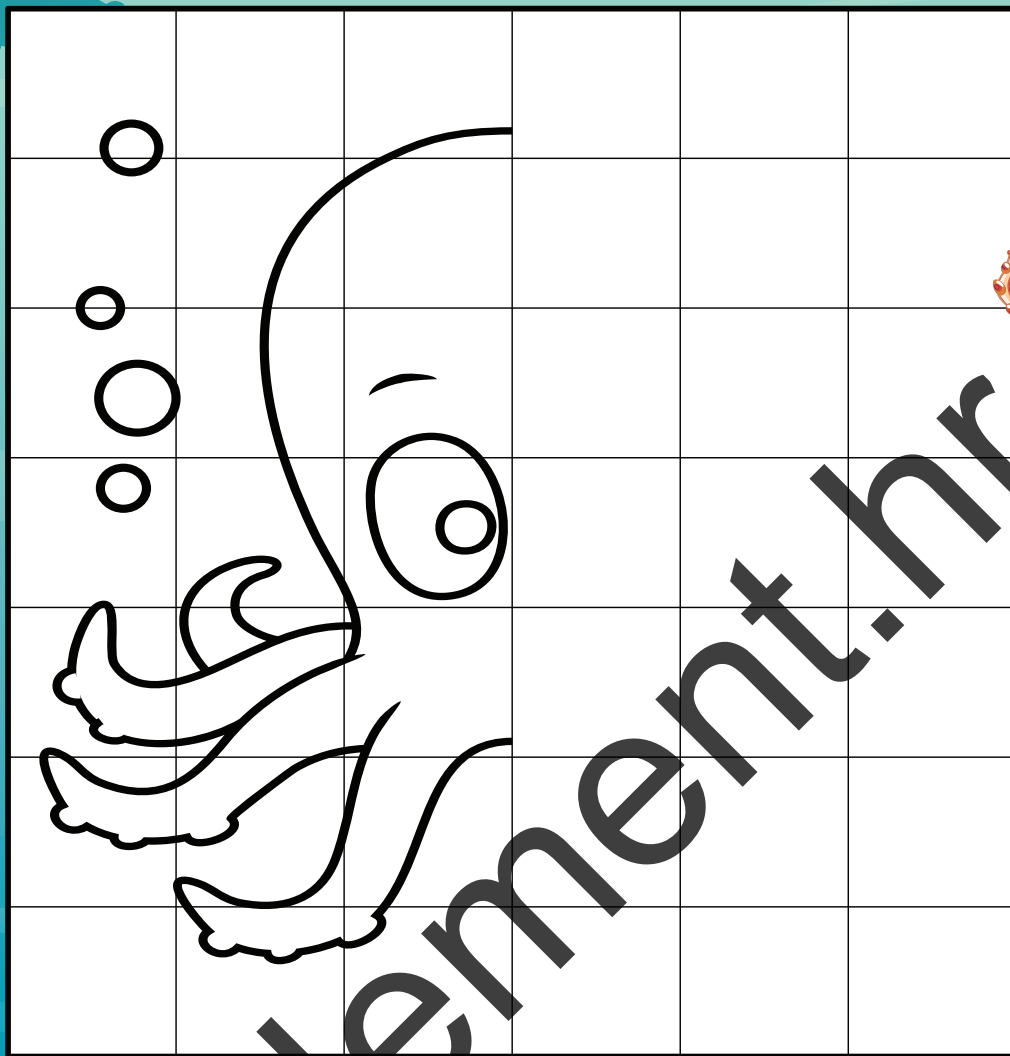
HOBO_NICA

RA_

ŠK_LJKA

_IBA

DOPUNI SLIKU SMIJEŠNE HOBOTNICE.

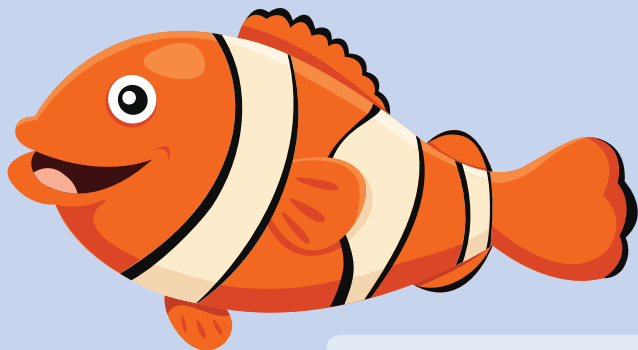


RIBA KLAUN MOŽE BITI DUGA
OD 5 DO 13 CENTIMETARA.

ZALIJEPI NALJEPNICU.

RIBE KLAUNI NISU NAJBOLJI PLIVAČI U
OCEANU. VEĆI DIO VREMENA PROVODE
SKRIVAJUĆI SE U VLASULJI U KOJOJ ŽIVE.

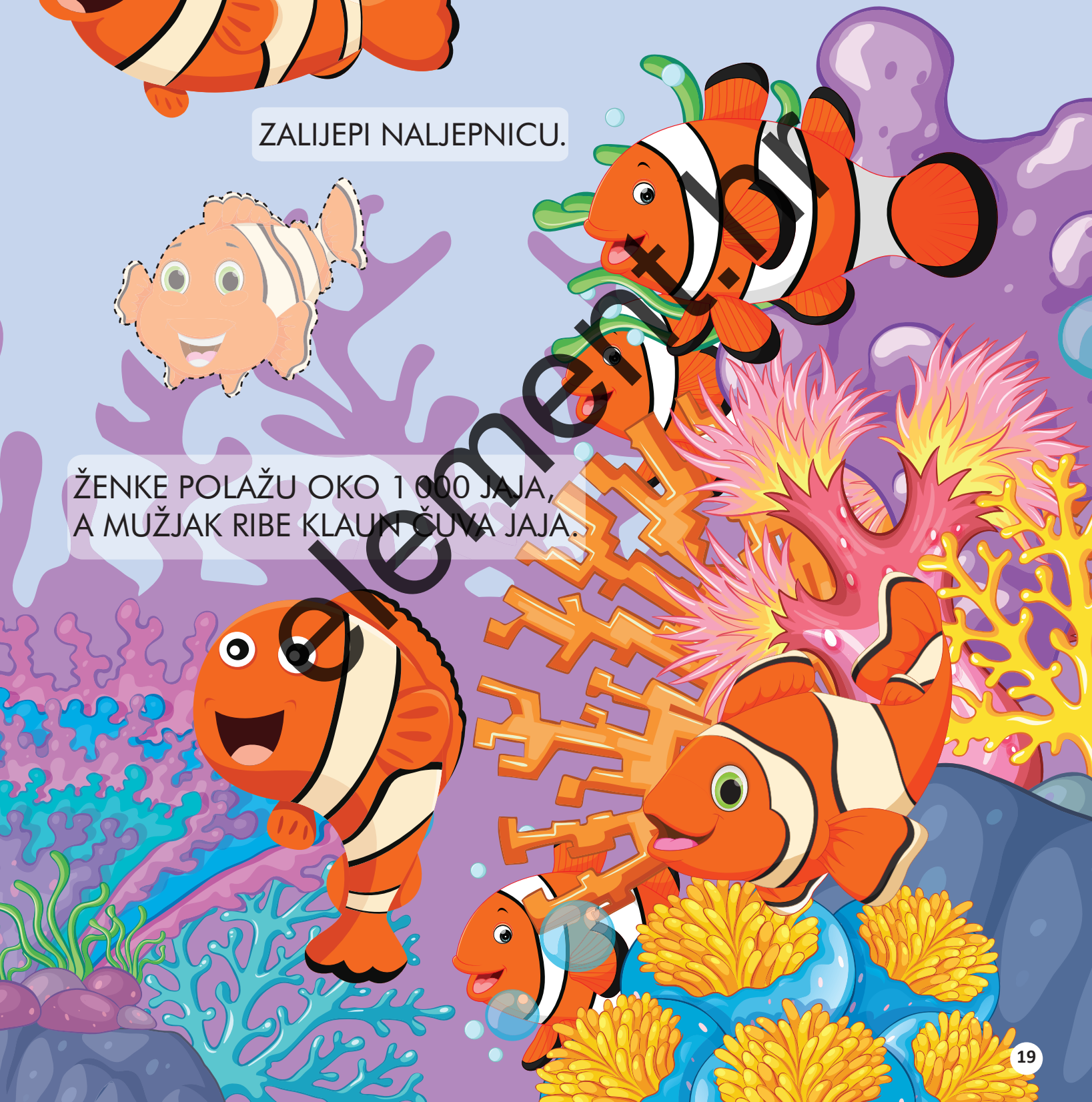
SVE RIBE KLAUNI DOLAZE NA SVIJET KAO MUŽJACI.
NAJVEĆA RIBA U SKUPINI POSTAJE ŽENKA.



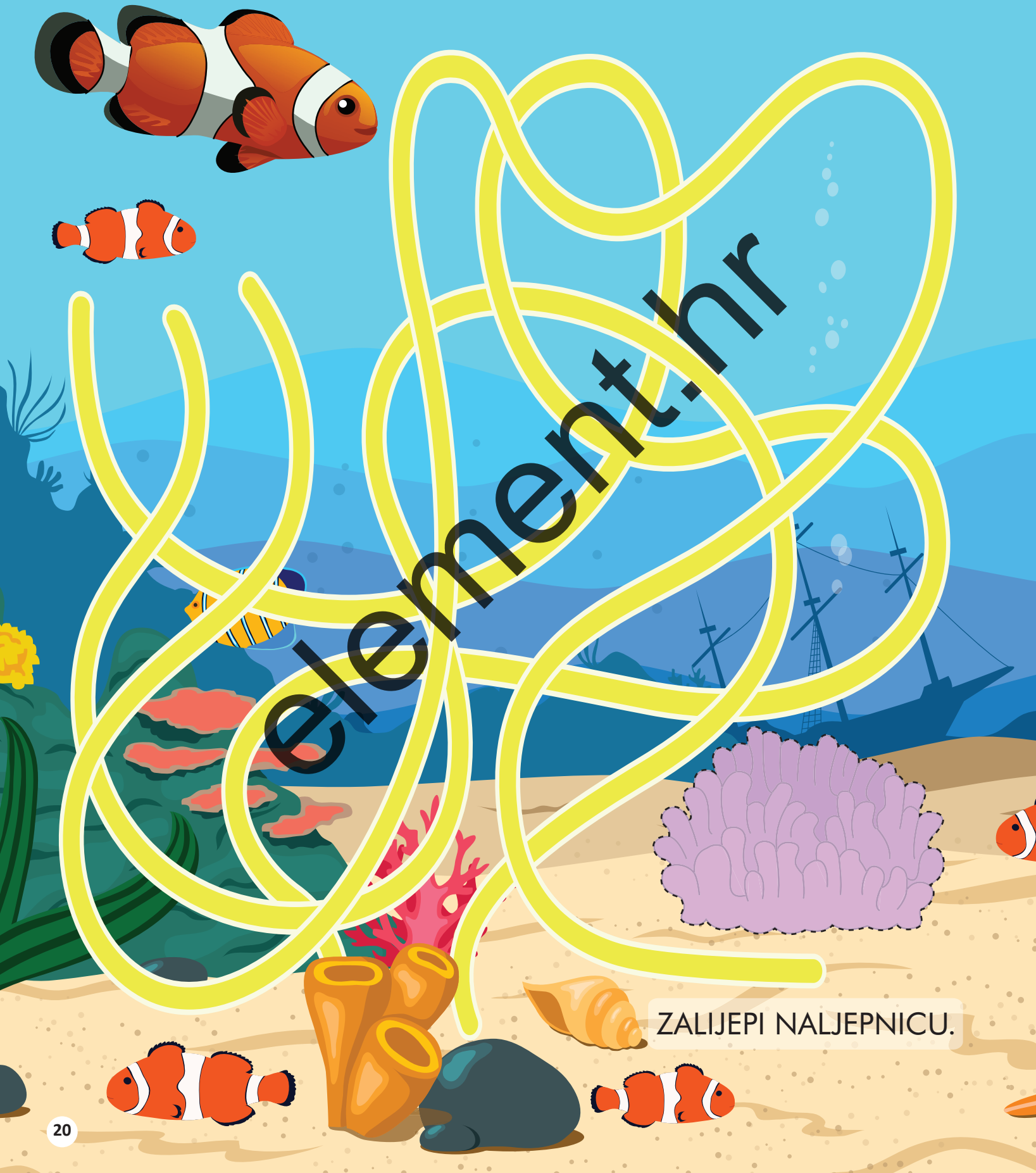
ZALIJEPI NAJLEPNICU.



ŽENKE POLAŽU OKO 1 000 JAJA,
A MUŽJAK RIBE KLAUN ČUVA JAJA.



POMOZI RIBI KLAUNU PRONAĆI SKLONIŠTE U KORALJU.



element.hr

ZALIJEPI NALJEPNICU.