

KOLIKO IMA POPULARNIH SORTA GROŽĐA?

Grožđe je plod vinove loze. Stolno i vinsko grožđe dvije su glavne vrste grožđa. Iako postoji oko 10 000 sorti vinskog grožđa, upotrebljava se jedva 1/8. Hranjivo grožđe raste u toplim umjerenim predjelima te je zelene, crvene ili ljubičaste boje.



OD ČEGA SE RADI ČOKOLADA?

Stablo kakaovca je visoko drvo tropskih prašuma koje na svom deblu nosi velike cvjetove. Sjemenke ili zrna cvjetova kakaovca drobe se kako bi se napravio kakao. Osušena, oguljena zrna kakaovca upotrebljavaju se za izradu čokolade.




KOJE JE OVO SUŠENO VOĆE?

Ovo su sušene šljive. Šljiva je voćka koja ima male plodove čvrstog mesa i koštice. Jedu se svježe ili se od njih radi džem ili sok. I svježe i suhe šljive bogate su vitaminima, mineralima, vlaknima i antioksidansima, a smatra se da pomažu osobama koje pate od raka, osteoporoze, dijabetesa i srčanih bolesti.



KAKO VENERINA MUHOLOVKA MAMI KUKCE?



Venerina muholovka najpoznatija je biljka mesožderka sa zglobnim, dvokrakim listovima. Privlači kukce intenzivnim mirisom. Kada kukac sleti, zalijepi se na njezinu ljepljivu površinu, dvije polovice se zatvore i tako ga zarobe. Lovi kukce jer joj nedostaje dušika i fosfora u prirodnom staništu.

GDJE SE NALAZI OAZA?

Oaza se nalazi u pustinji. To je najčešće jedino mjesto u pustinji na kojem ima vode i nešto drveća. U oazama je česta gusta naseljenost i intenzivna poljoprivreda.



ZA ŠTO SE UPOTREBLJAVA JEČAM?



Ječam je biljka poput pšenice, ali je slađi. Njegova ljekovita zrna jedu se kao kaša, dodaju u variva, juhe i pudinge. Od ječma se radi pivo, viski i ječmeni slad, a dodaje se sojinu umaku ili se pak upotrebljava kao stočna hrana.

Varani su najveća vrsta guštera koja se hrani prvenstveno mrtvim životinjama, ali zna loviti i živi plijen, ptice, sisavce i beskralježnjake. Rašireni su po Africi, Australiji i južnoj Aziji.

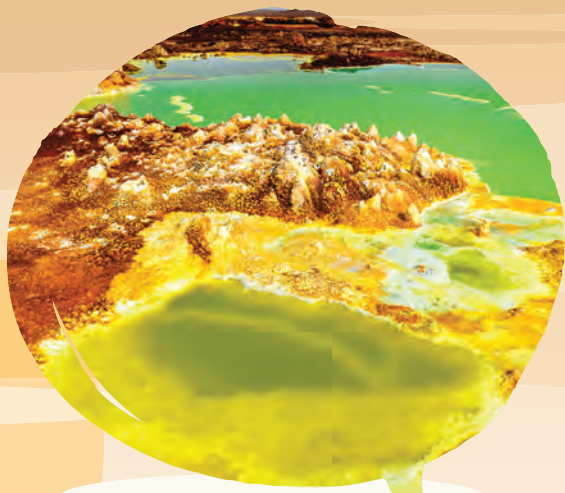
GDJE ŽIVE VARANI?



KOJOJ PORODICI PRIPADA LAV?

Veliki, divlji i snažni lav pripada porodici mačaka. Mužjak oko vrata ima gustu grivu i obično se smatra „kraljem životinja”. Love većinom skupine lavica, a najčešći plijen su zebre i antilope.





GDJE SE NALAZI NACIONALNI PARK YELLOWSTONE?

Nacionalni park Yellowstone bio je prvi nacionalni park na svijetu, a nalazi se u SAD-u. Smješten na slikovitoj visoravni, dobio je ime po rijeci Yellowstone koja protječe kroz park. Najveći dio nalazi se u saveznoj državi Wyoming, a manja područja pripadaju Montani i Idaho. Park se prostire na 8 992 kvadratna kilometra, a ima mnogo mjesta uređenih za promatranje divljih životinja.

ŠTO NAM POMAŽE DA ODREDIMO STAROST POSJEČENOG STABLA?

Poprečni presjek stabla sastoji se od svijetlih i tamnih koncentričnih krugova – godova. Godovi ili godišnji prsteni označavaju koliko je godina stablo živjelo jer nastaje po jedan prsten svake godine njegova života. Ako je stablo dobivalo dovoljno svjetlosti i vode, prsteni su prilično široki, a u suprotnom su tanji.

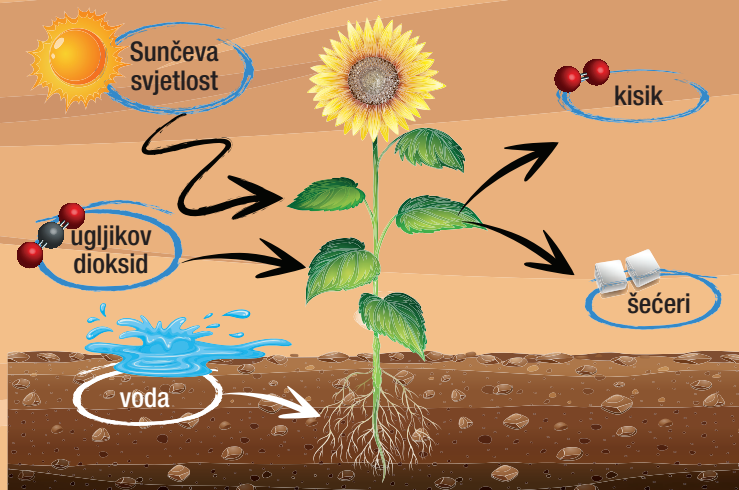


GDJE ŽIVE DEVE?

Deve su biljožderi koji žive u stepama i pustinjama. Baktrijanska deva je rijetka dvogrba deva koja živi u sibirskim stepama i preživljava vrlo teške vremenske uvjete sa snijegom i pijeskom, ali ne može živjeti na polovima. Noge deva nisu prilagođene hodanju po snijegu niti bi u polarnim krajevima mogle naći travu kojom se hrane.

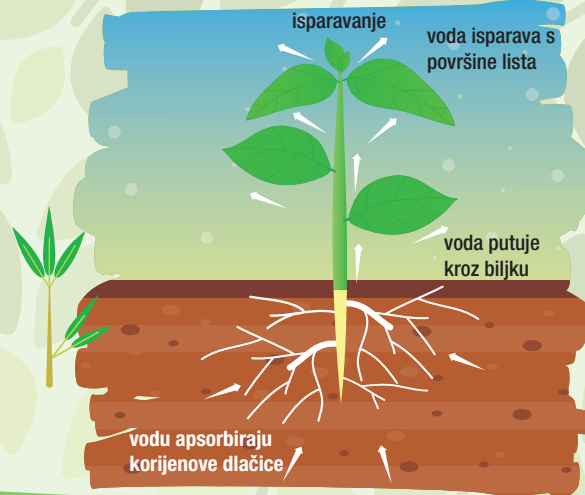
ŠTO POTIČE KLIJANJE SJEMENA?

Sjeme klija zahvaljujući vlazi koju dobiva od rose, vode ili kiše. Osim toga, potrebna mu je odgovarajuća toplina i dobro tlo. U početku mlada klica uzima hranu iz hranjivog staničja sjemenke, sve dok ne naraste i razvije listove koji dalje proizvode hranu s pomoću procesa fotosinteze.



KAKO BILJKE GUBE VIŠAK VODE?

Biljke gube vodu isparavanjem, procesom u kojem višak vlage u obliku vodene pare izlazi kroz puči u lišću. Putem lišća biljke izgube gotovo 99 % količine vode koju upije njihovo korijenje.



U KOJOJ SE DOBI DJETETA MOŽE UTVRDITI JE LI ONO LJEVAK ILI DEŠNJAK?

Neka djeca već u dobi od 1 do 2 godine pokazuju svoju sklonost spretnijem služenju desnom ili lijevom rukom. Je li dijete dešnjak ili ljevak, može se sa sigurnošću utvrditi do njegove 4 godine života.



U KOJOJ ZEMLJI VULKANI IZBACUJU BLATO?

Blatni vulkani su vulkani koji izbacuju mulj, slanu vodu i metan. Na području Kaspijskog jezera i države Azerbajdžan nalazi se gotovo polovina svih blatnih vulkana u svijetu. Oni ne proizvode lavu, a često se nalaze uz naftna polja.



KOLIKO PLANETA KRUŽI OKO SUNCA?

Okolo Sunca u našem Sunčevu sustavu kruži osam planeta. Ranije se i Pluton smatrao devetim planetom, ali je 2006. proglašen patuljastim planetom.



GDJE SE NA LJESTVICI TVRDOĆE NALAZE DIJAMANTI?

Prema Mohsovoj ljestvici tvrdoće materijala rangiranoj od 1 do 10 dijamanti su na samom vrhu, njihova tvrdoća je 10. Dijamanti su vrlo vrijedan oblik čistog ugljika, jako su tvrdi, bistri i sjajni. Njemački mineralog Friedrich Mohs je 1812. godine stvorio ljestvicu tvrdoće minerala kako bi klasificirao minerale prema njihovoj otpornosti na ogrebotine.

PO ČEMU JE POSEBAN LUK?

Luk je povrće koje ima puno slojeva. Vanjski suhi ovojni listovi čuvaju unutarnje mesnate slojeve od gubitka vode. Možemo ga jesti svježeg, kuhanog, pirjanog, pečenog, u salatama i varivima. Luk je poznat po svom blagotvornom djelovanju na apetit, probavu i zdravlje.

ŠTO JE PAMUK I KAKO SE DOBIVA?

Biljka pamuk raste u toplim krajevima. Oko svojih sjemenki nosi mekana, bijela vlakna nalik na dlake od kojih se pređenjem izrađuje konac i zatim tkanina. Pamučna tkanina idealna je kao odjeća u vrućim ljetnim mjesecima.

KAKO SE NAZIVAJU ŽIVOTINJE KOJE SE HRANE DRUGIM ŽIVOTINJAMA?

Životinje koje se hrane drugim životinjama nazivaju se mesožderi. Postoje i biljožderi koji jedu hranu bilnog podrijetla. Svežderi su oni koji jedu hranu i bilnog i životinjskog podrijetla.

ODAKLE POTJEČE PLUTO?

Pluto je meko drvo koje se vadi iz debelih, vanjskih slojeva kore hrasta plutnjaka u jugozapadnoj Europi i sjeverozapadnoj Africi. Pluto štiti stablo od isušenja i mehaničkih ozljeda. Upotrebljava se za izradu mnogih stvari, poput čepova za boce, plutača, podmetača i pločica.



KOJE JE BOJE PLATINA?

Platina je srebrnosive boje. To je rijedak, plemeniti metal koji nalazimo u magmatskim stijenama ili aluvijalnom pijesku, u obliku grumenova, zrnaca ili ljuskica. Platinom se najčešće koristimo u izradi nakita. Gušća je i skuplja od zlata, ali nije skuplja od dijamanta.



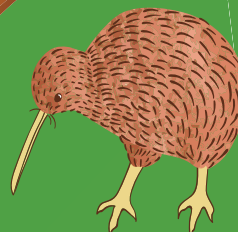
KOJA JE ŽIVOTINJA SLIJEPA 11 TJEDANA NAKON ROĐENJA?



Čudnovati kljunaš rađa se slijep i gluh, ali nakon 11 tjedana razvija izoštrjena osjetila vida i sluha. Mladunce majka hrani mlijekom i ostaju s njom u svojoj jazbini dok im se ne oblikuje kralježnica. Imaju gusto vodootporno krzno, noge s plivačim kožicama i spljošteni mekani kljun koji im služi za pronalaženje hrane.

KOJE PTICE NE MOGU LETJETI?

Kivi, pingvini i nojevi su neke od ptica koje ne lete. Kivi živi na Novom Zelandu, a pingvini na Antarktici, Galapagosu te južnim obalama Australije, Novog Zelanda, Južne Amerike i Afrike. U vodi, pingvini se koriste svojim kratkim krilima kao perajama. Nojevi žive u sušnim područjima Afrike i mogu brzo trčati.

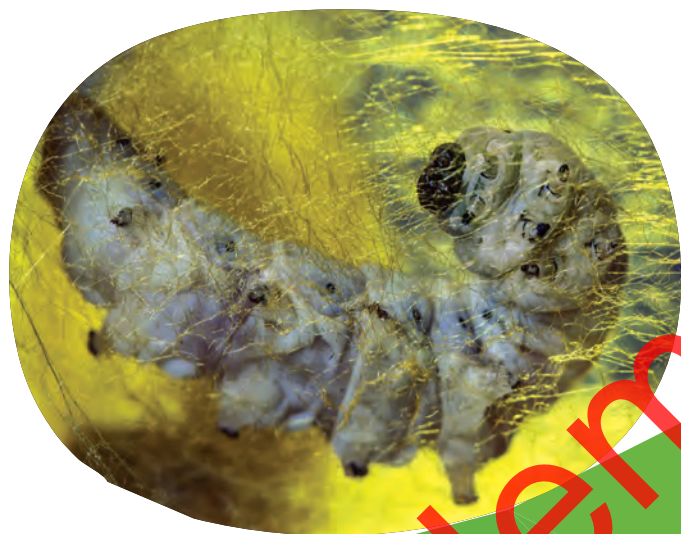


**KOJI JE
CVIJET
NAJVEĆI NA
SVIJETU?**



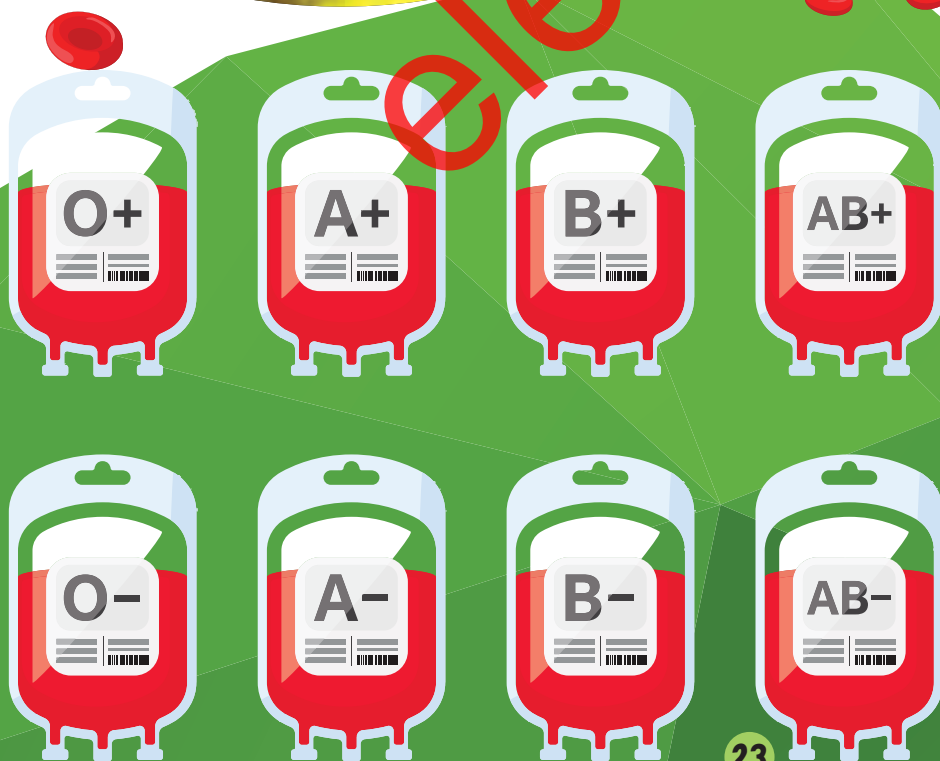
Biljnoj porodici ozarine pripada najveći, ali i najsmrdljiviji cvijet na svijetu. Može narasti do jednog metra u širinu. Ova rijetka parazitska biljka živi na korijenu ili stablu drugih biljaka. Na Sumatri rastu najveći takvi primjerci na svijetu.

TKO IZRAĐUJE ČAHURU?



Kada se dudov svilac razvija od ličinke do odraslog leptira, jedno vrijeme živi kao gusjenica. Potom oko sebe prede svilene niti i izrađuje čahuru koja ga štiti prije preobrazbe u leptira. Odmatanjem niti s čahura dobiva se svila. Za jednu čahuru gusjenica izluči nit duljine od približno 1.600 metara.

**KOLIKO
KRVNIH GRUPA
POSTOJI?**



Postoje četiri glavne krvne grupe kod ljudi, a i mnogih drugih primata. To su A, B, AB i 0. Svaka od ovih grupa može biti Rh- ili Rh+. Ljudi s krvnom grupom 0 su univerzalni darivatelji jer njihova krv svakome odgovara, dok su oni s krvnom grupom AB univerzalni primatelji.

ŠTO JE SOLANA?

Solana je sustav plitkih bazena s čije površine pod utjecajem sunca i vjetra isparava morska voda ostavljajući za sobom sol. Slani se bazeni formiraju uz mora, u pustinjским ili sušnijim krajevima. U Hrvatskoj ih ima na Pagu, u Ninu i u Stonu.

KOJE JE NAJDUBLJE JEZERO NA SVIJETU?

Bajkalsko jezero najdublje je jezero na svijetu i najveće slatkovodno jezero. Smješteno je u južnom dijelu istočnog Sibira, a duboko je 1 642 metra. U njemu se nalazi više od 20 % svjetske nezamrznute slatke vode.

ŠTO JE TUČA?

Tuča je kruta padalina u obliku grumena leda. Kada se sitne kapljice vode uzlaznom zračnom strujom prenesu visoko u zrak i naglo ohlade, one se smrznu i poprimaju svoj okrugli zrnati oblik u olujnim oblacima. Kad zrna postanu preteška, oblaci ih otpuste i na tlo pada tuča.

KAKO SE ZOVE VRTLOŽNI VJETAR KOJI SE JAVLJA NA JADRANSKOM MORU?

Vrtložni vjetar, koji ima brzo rotirajući stup vjetra i usisava stup vode iz mora tijekom oluje, naziva se morska pijavica. Pijavice nastaju nad vodom, a mogu prijeći na kopno. Pijavice su znatno slabijeg intenziteta i kraćega trajanja od tornada.

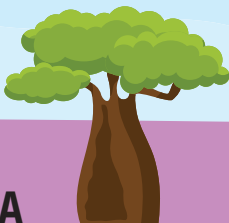
KADA POČINJE KIŠA?

Oblaci su napravljeni od sićušnih kapljica vode. Kada se oblaci napune s više vlage nego što je mogu nositi, počinje padati kiša. Topli zrak može sadržavati više vlage od hladnog zraka. Ako se topli zrak ohladi, pa se vlaga kondenzira, tada najčešće pada jača kiša.



POD KOJIM JE JOŠ IMENIMA POZNATO DRVO BAOBAB?

Baobab je afričko drvo s voćem nalik tikvi i jestivom pulpom zvanom majmunski kruh. Iz tog se razloga naziva i stablo majmunskog kruha. Također, raste u Australiji gdje se naziva naopakim stablom jer njegove bezlisne grane izgledaju kao njegovo korijenje. Može živjeti i do 3 000 godina.



KAKO JE NASTAO GRAND CANYON U ARIZONI?

Erozija uzrokovana protokom rijeke Colorado dovela je do formiranja kanjona, duboko i strmo urezane doline nazvane Grand Canyon, pravog čuda prirode u Arizoni, SAD.



KOJA VELIKA MAČKA NAJBRŽE TRČI?

Veličanstveni gepard velika je mačka i najbrža životinja na kopnu. Ima dug rep koji mu pomaže zadržati ravnotežu. Dok u afričkoj savani lovi antilope, može nakratko sprintati brzinom od 104 km/h.





ŠTO MJESEČEVA GRAVITACIJA UZROKUJE NA ZEMLJI?

Privlačna sila Mjeseca uzrokuje pojavu plime i oseke na Zemlji. Na plimu i oseku malo utječe i Sunce, ali budući da je Mjesec puno bliži Zemlji, ima i znatno veći utjecaj.

TKO JE PRVI PIO ČAJ?

Kinezi su prvi pili čaj. Prema legendi, 2732. godine prije Krista kineski car Shen Nung bio je taj koji je otkrio čaj. Vjetar je dopuhao lišće s divljeg drveta u njegov lonac s kipućom vodom. Svidio mu se miris i okus. I tako je započela ljubav Kineza prema čaju. Danas su čajane u Kini uobičajene, kao i mjesta za kušanje čaja.



GDJE KAKTUSI ČUVAJU VODU?



Kaktus pohranjuje vodu u svojoj stabljici. Kaktusi mogu preživjeti u vrlo sušnim krajevima s vrlo malo vode. Postoje različite vrste čija je veličina od 10 centimetara pa do dvadesetak metara.



KOJE VRSTE MAJMONA ŽIVE NA HLADNIM MJESTIMA?



Japanski makaki ili snježni majmun je zlatno-smeđi majmun Starog svijeta. To je jedini primat koji nije čovjek, a živi toliko daleko na sjeveru i u tako hladnoj klimi. Njegovo gusto krzno spašava ga od smrzavanja. Makaki koji žive u Parku za majmune Jigokudani kupaju se u njegovim toplim izvorima kako bi se zagrijali.